

Katholische Landvolkbewegung

im Bistum Trier



Kirchen

Talkrunde am Palmsonntag

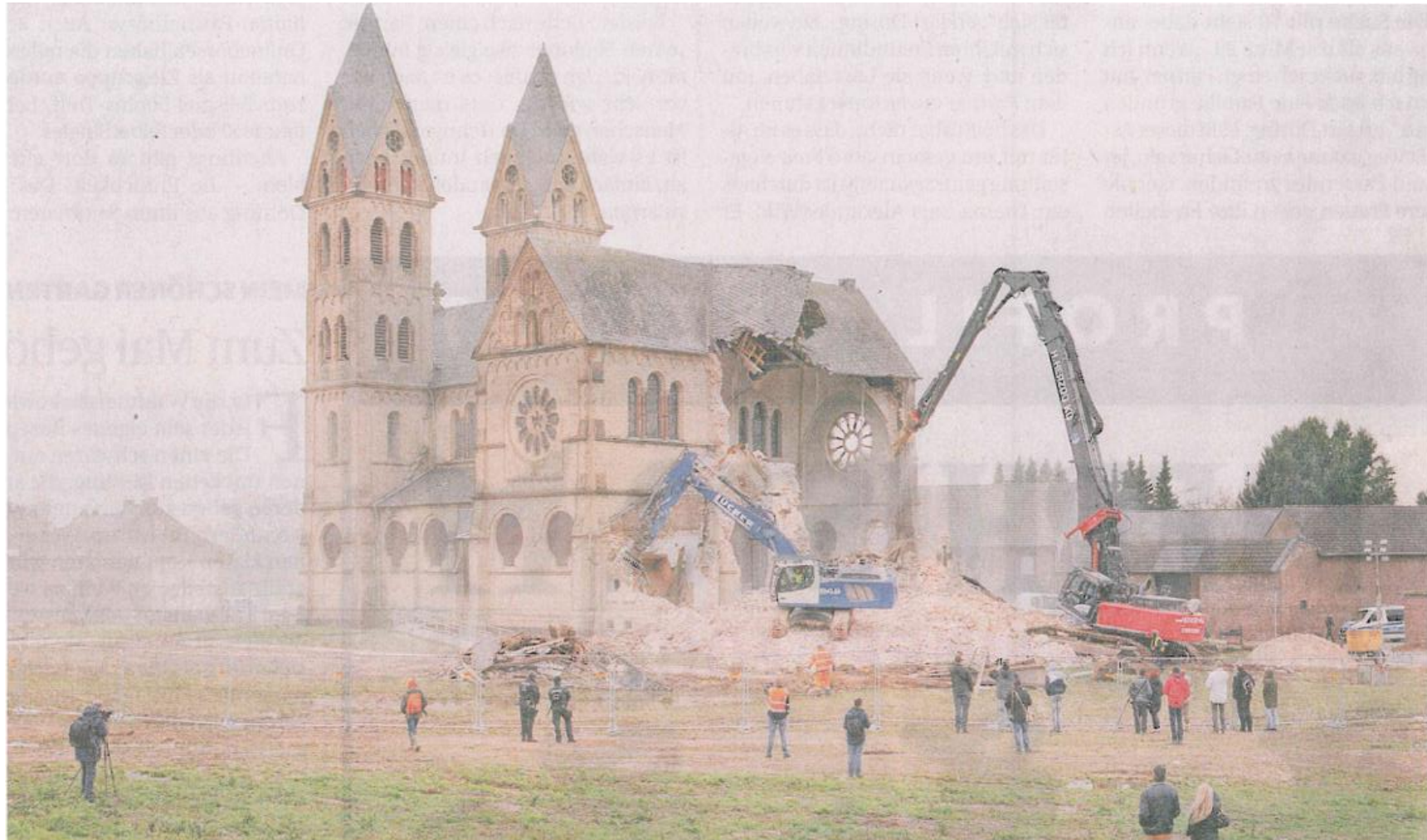
Kapellen

Da sein. | Pastoraler Raum
Bitburg



Kindergärten

**Unsere kirchlichen Immobilien
Potential oder Ballast?**



Der Pastorale Raum Bitburg und die Katholische Landvolkbewegung im Bistum Trier laden herzlich ein zur

Talkrunde am Palmsonntag, 13. April 2025

16.00 Uhr

Großer Hörsaal im Bildungshaus auf dem Stiftsberg.

Noch immer bilden die Pfarrkirchen und Kapellen den Mittelpunkt unserer Dörfer. Manche dieser Gotteshäuser sind schon sehr alt.

Aber es gibt Probleme:

- Die Zahl der Katholiken geht zurück
- Nur selten wird noch Gottesdienst gefeiert
- Der Gottesdienstbesuch nimmt dramatisch ab
- Die Betriebskosten (Heizung, Strom, etc.) steigen
- Für notwendige Renovierungen fehlt das Geld

Welche Zukunft haben unsere sakralen Gebäude?

In früheren Zeiten waren fast alle Kindergärten der Eifel in kirchlicher Trägerschaft.

Die Situation hat sich geändert:

- Für die Kindertagesstätten gibt es unterschiedliche Träger
- Wer trägt die Kosten für den Bauerhalt der Kindergärten?
- Welche Bedeutung kommt der Kirche als freier Träger von Kindertagesstätten zu?
- Vor welchen Herausforderungen stehen unsere Kindergärten aktuell?
- Welche Zukunftsperspektiven gibt es?

Im Podium diskutieren:

Pfarrer Klaus Bender

Pfarrer Bender trägt als Vorsitzender von Verwaltungsräten und Kirchengemeinderäten in zehn Pfarreien besondere Verantwortung für den Bauhalt von insgesamt zwanzig sakralen Gebäuden.

Als Kind hat er selbst einen katholischen Kindergarten besucht und war im Laufe seiner beruflichen Tätigkeit immer wieder mit Fragen der Trägerschaft von Kindertageseinrichtungen befasst.

Herr Marcel Hürtgen

Herr Hürtgen ist einer unserer Bistumsarchitekten. Durch regelmäßige Besuche kennt er die Situation vor Ort und berät die Pfarrgemeinden bei Baumaßnahmen und anstehenden Renovierungen.

Frau Janine Fischer

Frau Fischer ist Bürgermeisterin der Verbandsgemeinde Bitburger Land. Für die kommunalen Kindertagesstätten trägt sie besondere Verantwortung. Im Blick auf die Zukunft dieser Einrichtungen hat sie sich eigene Gedanken gemacht.

Herr Konrad Berg

Herr Berg ist Geschäftsführer der KiTa gGmbH Trier, der Trägergesellschaft für katholische Kindertageseinrichtungen im Bistum Trier. Die KiTa gGmbH ist ein Zusammenschluss dieser Einrichtungen im ganzen Bistum.

Herr Herbert Fandel

Wie in den vergangenen Jahren auch wird Herr Herbert Fandel das Gespräch moderieren.

Die Besucher der Talkrunde können am Ende der Diskussion eigene Fragen oder Kommentare einbringen.

Gemeinsamer Abschluss:

18.00 Uhr Abendlob in der Stiftskirche

mit Segnung und Verteilung von Palmzweigen



Ehemalige katholische Pfarrkirche St. Bonifatius
in Dudweiler, umgebaut zum Kindergarten.

